

Ouvrez votre horizon ...  
*Expand your horizon ...*

## Système coulissant // Sliding System



## Système coulissant entièrement vitré SF 20 // All-Glass Sliding System SF 20

Le système coulissant tout-verre SF 20 de SUNFLEX offre la possibilité de faire coulisser horizontalement les vantaux parallèlement vers un ou deux côtés. Quand on ouvre ou ferme le premier vantail, les autres vantaux s'ouvrent ou se ferment automatiquement grâce à la fonction d'entraînement intégrée. La construction à fixation par le bas permet d'élargir fortement les ouvertures sans supports de toit supplémentaires. Le chariot inférieur sur roulements à billes assure le fonctionnement optimal et lisse des vantaux coulissants individuels. Grâce à la compensation en hauteur du rail jusqu'à 20 mm et au réglage de la hauteur des galets de roulement jusqu'à 5 mm, le système coulissant compense facilement les tassements de construction d'un avant-toit ou d'un montant et permet un montage rapide et aisé.

*The new SUNFLEX all-glass sliding system SF 20 enables the individual parallel sliding panels to be moved horizontally to one or two sides. On opening and closing the first sliding panel, the other sliding panels are automatically opened and closed by integrated followers. The floor-mounted construction means that a wide open area can be achieved without additional roof supports. The lower ball-bearing mounted carriages ensure optimum and smooth running of the individual sliding panels. Height compensation of the ceiling rail up to 20 mm and height adjustment of the rollers up to 5 mm allows the sliding system to easily compensate for potential subsidence in the eaves or a lintel without problem and permit quick and simple installation.*

## Caractéristiques // System information

- Système coulissant au sol
- Au choix, à coulissement vers la gauche et/ou vers la droite
- Avec âmes de roulement et de guidage à 1, 2, 3, 4, 5 ou 6 voies
- Grand confort d'utilisation grâce à la fonction d'entraînement des vantaux coulissants
- Le rail au sol muni d'un revêtement antidérapant peut être encastré pour permettre l'accès aux personnes à mobilité réduite
- Verrouillage des vantaux coulissants à l'intérieur ou à l'extérieur avec une serrure (en option)
- L'optimisation de la longueur des âmes de roulement facilite l'évacuation d'eau et le nettoyage
- Vitrage avec verre de sécurité trempé (ESG)
- Des épaisseurs de verre de 8 ou 10 mm sont possibles
- Palette RAL ou anodisation selon la norme EURAS

- all-Glass Sliding System
- floor-mounted sliding system / sliding to the left or right as desired
- with 1, 2, 3, 4, 5 or 6 track slide and guide rail
- high operating convenience due to follower function for sliding panel
- bottom track with anti-slip coating can be integrated into the floor to provide an unobstructed living space
- internal or external locking of the sliding panels by optional key lock
- unpressurised drainage and easy cleaning due to optimum track length
- glazing with tempered safety glass
- panel structure of 8 or 10 mm
- powder coating as per RAL or Eloxal as per EURAS

## Maniement // Handling



Déverrouillage et coulissement du vantail d'ouverture  
*Unlocking and sliding the opening panel*

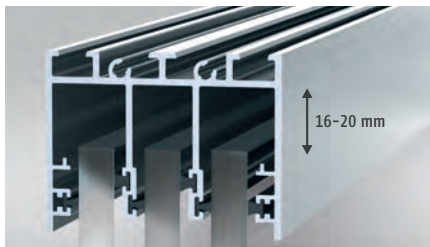


Déplacement aisé des éléments grâce au système d'entraînement intégré  
*Easy displacement of the elements by integrated followers*



Grand espace d'ouverture lorsque les éléments sont ouverts  
*Large open area when elements are opened*

## Détails techniques // Technical Details

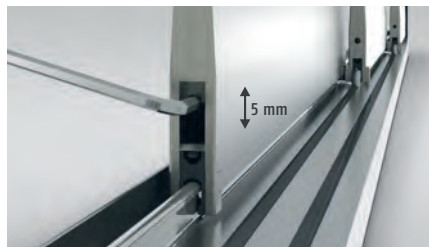


### Compensation de hauteur

- Le rail haut peut absorber des pentes de 16 à 20 mm.

### Height compensation

- The top track adjusts to height differences from 16-20 mm in case of building subsidences at the upper construction.



### Réglage de la hauteur

- Pour compenser les tolérances de construction, il est possible de régler jusqu'à 5 mm la hauteur des galets de guidage encastrés.

### Height adjustment

- To compensate for structural variations, the integrated rollers can be adjusted for height by up to 5 mm.



### Cadre vertical

- Cadre vertical en option avec joints brosse pour une meilleure étanchéité à la pluie et au vent.

### Vertical frame

- Increased driving rain and wind resistance by vertical frame profiles with brush gaskets, available as option.



### Écoulement de l'eau et nettoyage

- Evacuation de l'eau optimale et nettoyage facile des rails inférieurs grâce à la structure inclinée au sol et à la longueur optimale âmes de roulement. Le revêtement antidérapant permet de marcher en toute sécurité sur les rails de sol.

### Drainage and cleaning

- A sloping floor construction and optimally shortened track lengths permit unpressurised drainage and simple cleaning of the bottom track. The anti-slip coating ensures that the bottom track surface is safe to walk on.



### Habitation pour des personnes à mobilité réduite

- En option nous proposons le rail plat (hauteur = 13 mm) qui est particulièrement approprié pour l'intérieur pour des « habitations adaptés pour personnes à mobilité réduite » posé sur le sol ou encastré.

### Barrier free living

- Optionally a flat bottom track (height = 13 mm) is available which is particularly suitable for indoor use and "barrier-free dwellings" in compliance with DIN 18025 - whether mounted or recessed into the floor.



### Types de poignées

- Poignée en matière plastique, Ø 50 mm
- Poignée en acier inoxydable, Ø 50 mm
- Poignée coquille en acier inoxydable, Ø 80 mm
- Verrouillage central avec caisse de gâche
- Poignée en verre acrylique (70 x 15 x 10 mm)

### Kinds of handles

- plastic knob, Ø 50 mm
- stainless steel knob, Ø 50 mm
- recessed stainless steel handle, Ø 80 mm
- central locking with strike box
- acryl glass handle (h=70 mm, w=15 mm, d=10 mm)

## Système coulissant // Sliding System



## Système coulissant SF 42 // Sliding System SF 42

Le système coulissant SUNFLEX SF 42 est particulièrement bien adapté pour les vitrages latéraux à grande surface des toits de terrasses et des jardins d'hiver, qui impliquent des exigences élevées quant à l'étanchéité et la sécurité. La porte coulissante SF 42 offre la possibilité de déplacer horizontalement de façon individuelle les différents panneaux coulissants, en parallèle vers un côté ou les deux côtés. Les chariots, sur roulements à billes, assurent un mouvement optimal et un glissement aisé des divers panneaux.

*The SUNFLEX SF42 sliding system is specifically designed for large side glass panels for rooftop terraces and winter gardens that are subject to stringent sealing and security requirements. The SF42 sliding door allows the individual sliding panels to be moved horizontally to one side or both in parallel. The individual sliding panels glide smoothly on ball-bearing mounted carriages for optimum performance.*

## Caractéristiques // System information

- Système en aluminium non-isolé
- Construction portée, coulissante par le bas
- S'ouvre au choix à gauche et/ou à droite
- Profils minces : cadre 47 mm, vantaux 70 mm, croisillon 78 mm
- Types d'ouvertures : 2 ou 3 voies, jusqu'à 6 vantaux mobiles
- Hauteur maximum des vantaux : 3.000 mm
- Poids maximum des vantaux : 180 kg
- Profondeur : avec 2 voies 65 / 50 mm, avec 3 voies 115 / 50 mm
- Des épaisseurs de verre de 6-10 mm, 20 mm et 24 mm sont possibles

- Non insulated aluminium system
- Floor-mounted sliding system
- Sliding to the left or right as desired
- Narrow exterior views: frame 47 mm, casement 70 mm, glazing bar 78 mm
- Opening types: 2- or 3-track with up to 6 moving casements
- Max. door casement height: 3000 mm
- Max. casement weight: 180 kg
- Construction depth: 2-track 65 / 50 mm, 3-track 115 / 50 mm
- Glazing thickness from 6 - 10 mm, 20 mm and 24 mm possible

## Manutention // Handling



Déverrouillage et coulissement du vantail d'ouverture  
*Unlocking and sliding the opening panel*

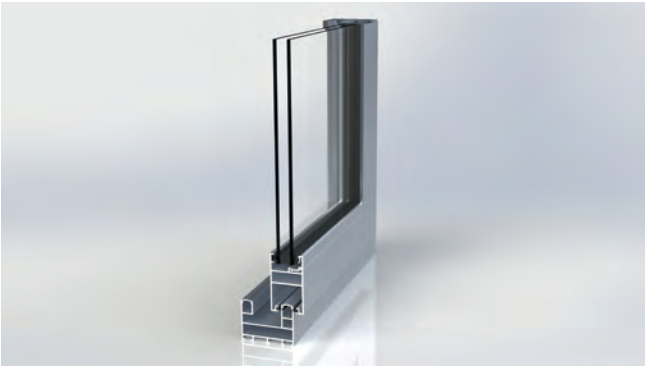


Déplacement aisé des éléments grâce au système d'entraînement intégré  
*Easy displacement of the elements by integrated followers*



Grand espace d'ouverture lorsque les éléments sont ouverts  
*Large open area when elements are opened*

## Détails techniques // Technical Details

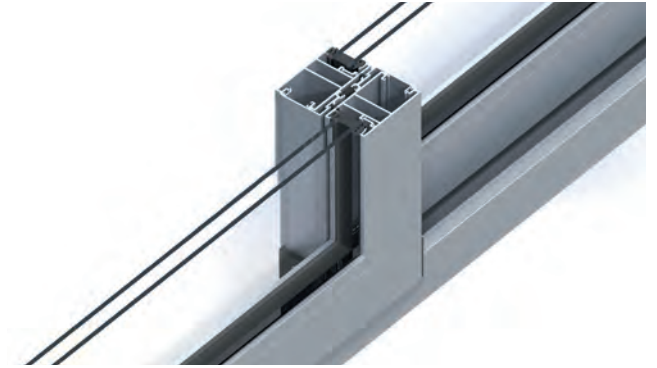


### Profilé

- Système en aluminium non-insulé

### Profil

- *Non-insulated aluminium sliding system*



### Cadre vertical

Étanchéité renforcée contre la pluie battante et contre le vent grâce à trois niveaux d'étanchéité dans la zone de labyrinthe

### Vertical frame

- *Increased water- and windtightness by three sealing levels within the labyrinth area*



### Design

- Largeurs réduites des profilés pour une optique homogène

### Design

- *Narrow exterior views of all profiles provide for homogenous optics*



### Poignées

1. Verrouillage à l'intérieur
2. Verrouillage intérieur avec verrou
3. Poignée coquille à l'extérieur

### Handles

1. Locking interior
2. Locking interior with lock
3. Pull handle exterior

## Systèmes coulissants-pivotants // Slide and Turn Systems



### Système coulissant-pivotant SF 30 « posé au sol » // SF 30 bottom running Slide and Turn System

Par le contraste du verre et des murs, le nouveau système coulissant-pivotant SF 30 « posé au sol » de SUNFLEX ajoute un attrait à votre maison. Les panneaux vitrés manipulables individuellement peuvent être ouverts sur toute la largeur du balcon ou de la terrasse et être rangés sur le côté. Ceci garantit un passage facile de l'intérieur à l'extérieur et une vue absolument dégagée. Les vantaux ouverts ne prennent que peu de place.

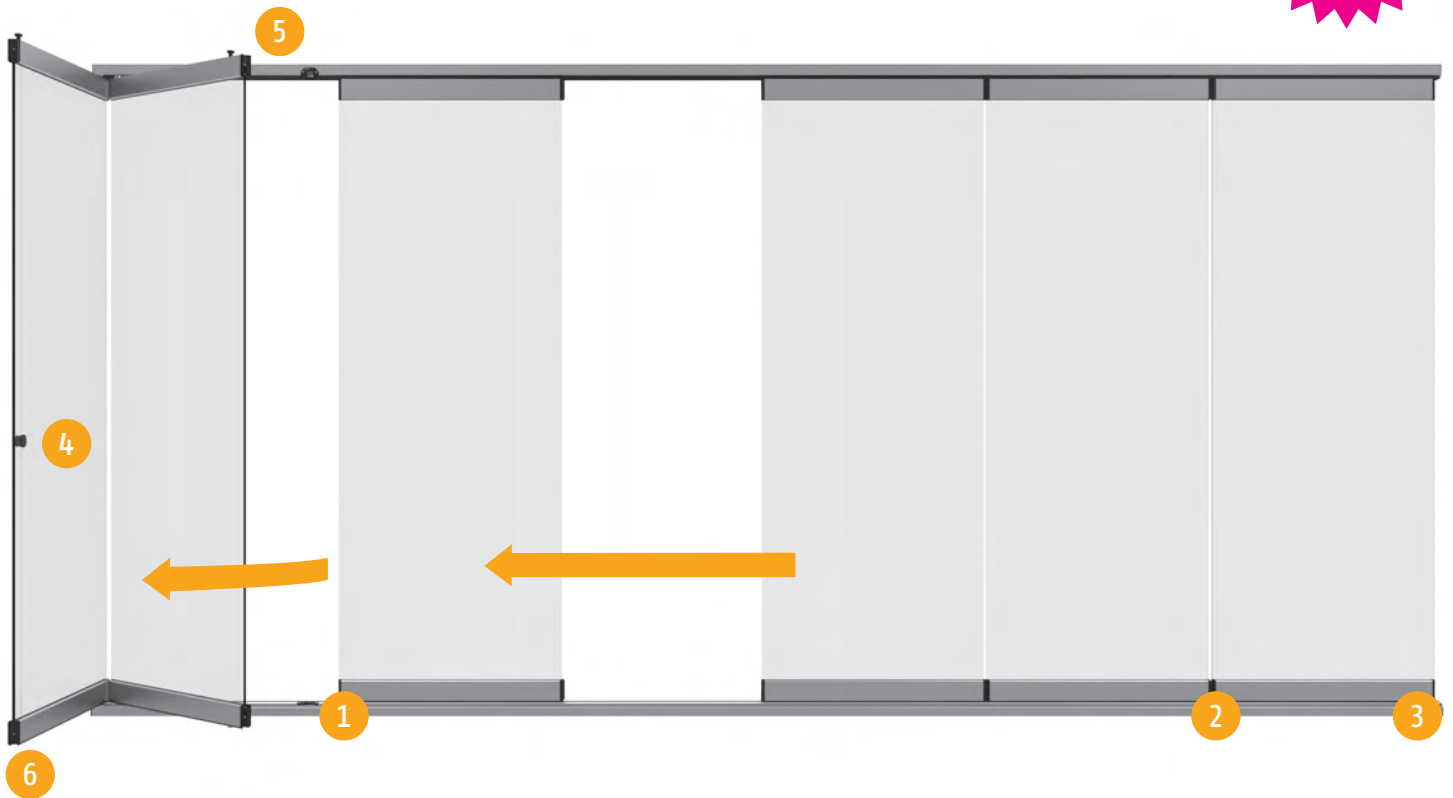
*The new SUNFLEX SF 30 bottom running slide and turn system enhances the aesthetics of every home through the contrasting elements of walls and glass. Their individually movable, unconnected glass panels can be opened over the entire front and parked as a narrow stack on the side, which not only looks attractive but also enables effortless passing from the inside to the outside. When the panels are opened, they only require little space.*

### Caractéristiques // System information

- Construction tout verre
- Hauteur des éléments jusqu'à 3000 mm
- Largeur maximale des vantaux 1000 mm
- Pièces de garnitures à usure très faible et sans entretien
- Drainage du rail au sol facilité grâce à une construction inclinée dans le rail
- Construction posée au sol avec rail encastré ou posé au sol
- Système de chariot de roulement qui se compose de quatre roulements à billes montés à la verticale
- Ouverture des vantaux possible vers l'intérieur ou l'extérieur
- Répartition des vantaux et sens de coulissement au choix
- Profilé de compensation de la hauteur situé au sol
- Joints brosse en haut et en bas
- Double mécanisme de verrouillage
- Verre de sécurité trempé de 8, 10 et 12 mm certifié par choc thermique

- all-glass construction
- element height up to 3000 mm
- max. panel width 1000 mm
- low-wear and maintenance-free fittings
- pressure-free drainage of bottom track by inclined floor construction
- bottom running construction with a choice of flush or weathered bottom track options
- the running assemblies consist of four vertically arranged rollers
- inward- or outward-opening of the panels possible
- choice of panel partition and sliding direction
- height compensation profile in the bottom area
- brush seals at the top and bottom
- double locking device
- 8, 10 and 12 mm tempered safety glass panes (ESG-H)

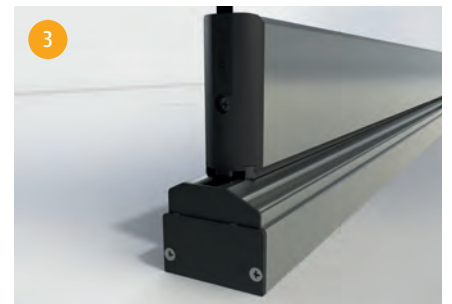
NEW



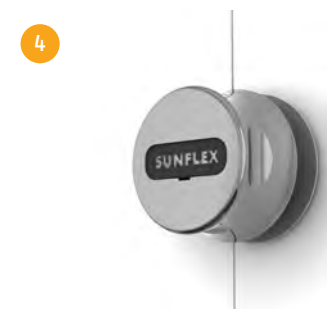
- Le profilé de compensation de la hauteur permet un ajustage en hauteur jusqu'à  $\pm 5$  mm
- *height compensation profile allows a height adjustment of  $\pm 5$  mm*



- Liaison des vantaux renforcée grâce au système de rainure des embouts de profil bas
- *additional stability through tongue and groove joint between the end caps*



- Embout de fermeture ajustable pour profilé de compensation de la hauteur et rail au sol
- *adjustable profile end cap for height compensation profile and bottom track*



- Poignée tournante
- *turn knob*



- Guidage optimisée des vantaux à l'ouverture et à la fermeture sans bras de guidage
- *optimal panel guidance without guide arm when opening and closing*



- Pêne de verrouillage renforcé par une âme en acier pour une meilleure résistance au vent
- *solid metal-reinforced locking slide for increased resistance to wind load*

## Systèmes coulissants-pivotants // Slide and Turn Systems



- choice of frameless glass design or framed aluminium construction
- low-wear and maintenance-free fittings
- different bottom tracks
- pressure-free drainage of bottom track by inclined floor construction
- catch channel at the inside of the bottom track to drain condensation and cleaning water
- top hung construction with a choice of flush or weathered bottom track options
- running mechanism fitted with triple stainless steel smooth-running needle bearings and polyamide wheels
- opening of the panels either to the inside or to the outside
- panel arrangement and sliding direction freely selectable
- height compensation of up to 22 mm (+/-11 mm)
- double brush gaskets with plastic bridge at top and bottom of the glass panels
- double locking mechanism

- Au choix, disponible en version tout verre ou avec cadre alu
- Ferrures sans entretien de haute qualité
- Différents rails au sol
- Evacuation libre des eaux de pluie grâce à la conception inclinée du rail
- Gouttière intérieure pour l'évacuation de l'eau de condensation et de nettoyage vers l'extérieur
- Construction suspendue avec rail encastré ou rail posé au sol
- Système de chariot de roulement avec triple roulement à aiguilles en acier inoxydable et roulettes en polyamide renforcé en fibre de carbone
- Ouverture des vantaux possible vers l'intérieur ou l'extérieur
- Répartition des vantaux et sens de coulissement au choix
- Compensation de la hauteur possible jusqu'à 22 mm (+/-11 mm)
- Double joint brosse d'étanchéité avec traverse en matière plastique en haut et en bas des vantaux
- Double mécanisme de verrouillage



### SF 25 système tout verre // SF 25 frameless all-glass system



- Performance acoustique aux bruits aériens jusqu'à  $R_W$  34 dB selon DIN EN ISO 140-3
- Epaisseur de verre de 6, 8, 10 et 12 mm selon le DTU en vigueur
- Etanchéité renforcée par application de joints disponibles sur option
- Vissage des verres aux profils – échange ultérieur des verres possible
- Verre de sécurité avec test par choc thermique selon la norme DIN 18516-4
- Circulation d'air par ventilation
- airborne sound insulation up to  $R_W$  34 dB as per DIN EN ISO 140-3
- glass thickness of 6, 8, 10 and 12 mm depending on static requirements
- increased air-tightness by optional use of gap gaskets
- screwed glass – effortless later replacement of glass
- safety glass with hot storage test as per DIN 18516-4
- air circulation by gap ventilation

### SF 25 système tout verre encadré // SF 25 framed all-glass system



- Performance acoustique aux bruits aériens jusqu'à  $R_W$  34 dB selon DIN EN ISO 140-3
- Cadres alu tout autour et profils verticaux dans les zones de jointure des vantaux
- Epaisseur de verre de 6, 8 et 10 mm selon le DTU en vigueur
- Raccord mural latéral avec un profil de jonction vertical
- Rigidité plus élevée des vantaux
- Etanchéité plus élevée
- airborne sound insulation up to  $R_W$  34 dB as per DIN EN ISO 140-3
- all-round frame and vertical profiles in the panel-butt areas
- glass thickness of 6, 8 and 10 mm depending on static requirements
- lateral wall connection by vertical junction profile
- increased panel rigidity
- increased air-tightness

### SF 35 système alu double vitrag // SF 35 aluminium system with double glazing



- Performance acoustique aux bruits aériens jusqu'à  $R_W$  30 dB selon DIN EN ISO 140-3
- Cadres alu tout autour et profils verticaux dans les zones de jointure des vantaux
- Verre isolant de 18 mm ou 20 mm possible
- Raccord mural latéral avec un profil de jonction vertical
- Rigidité plus élevée des vantaux
- Etanchéité plus élevée
- airborne sound insulation up to  $R_W$  30 dB as per DIN EN ISO 140-3
- all-round frame and vertical profiles in the panel-butt areas
- insulated glass of 18 mm or 20 mm possible
- lateral wall connection by vertical junction profile
- increased panel rigidity
- increased air-tightness

## Maniement // Handling



Ouverture simple par poignée tournante  
*Simple opening by operation of a turn knob*



Coulissement et pivotement aisés de chaque vantail  
*Easy sliding and turning of the individual elements*



Très grande ouverture quand les vantaux sont rangés  
*Large opening space when elements are opened*

## Détails techniques // Technical details



### Réglage de la hauteur

- Le profil de compensation de la hauteur permet un ajustage en hauteur jusqu'à 22 mm

### Height compensation

- height compensation profile allows a height adjustment of up to 22 mm



### Rail haut avec bride verticale

- Profil de compensation de la hauteur avec bride verticale

### Top track with vertical flange

- height compensation profile with vertical flange



### Rail haut avec bride horizontale

- Profil de compensation de la hauteur avec bride horizontale
- Cache vis à clipser

### Top track with horizontal flange

- height compensation profile with horizontal flange
- screw cap with cover clip



### Poignée

- Poignée tournante (SF25)

### Handle

- turning knob (SF25)



### Poignée

- Poignée tournante béquille (SF25)

### Handle

- turning handle (SF25)



### Vitrage

- Verres vissés (SF25)

### Glass

- glass screwed (SF25)



### Angles

- Equerre de cornière à réglage continu pour rail haut et profil de compensation de la hauteur

### Bendings

- corner angle continuously adjustable for top track and height compensation profile



### Cache de finition

- Sortie du chariot de roulement avec cache de finition

### Covering flap

- carriage recess with covering flap



### Guidage des vantaux

- Guidage optimisée des vantaux à l'ouverture et à la fermeture sans bras de guidage

### Panel guidance

- optimal panel guidance without guide arm when opening and closing

## Baies vitrées pliantes // Glazed Folding Doors



### La nouvelle baie vitrée pliante SF 45 // The new Folding Door Systems SF 45

L'atout majeur des systèmes pliants-coulissant de SUNFLEX est la grande diversité des variantes proposées. Qu'il s'agisse de diverses épaisseurs de verre ou des matériaux différents: vous trouverez toujours le produit qu'il vous faut pour vous satisfaire. Les grandes façades vitrées s'ouvrent et se ferment avec aisance grâce aux vantaux articulés. Un vrai multi-talent: transparence, qualité et longévité.

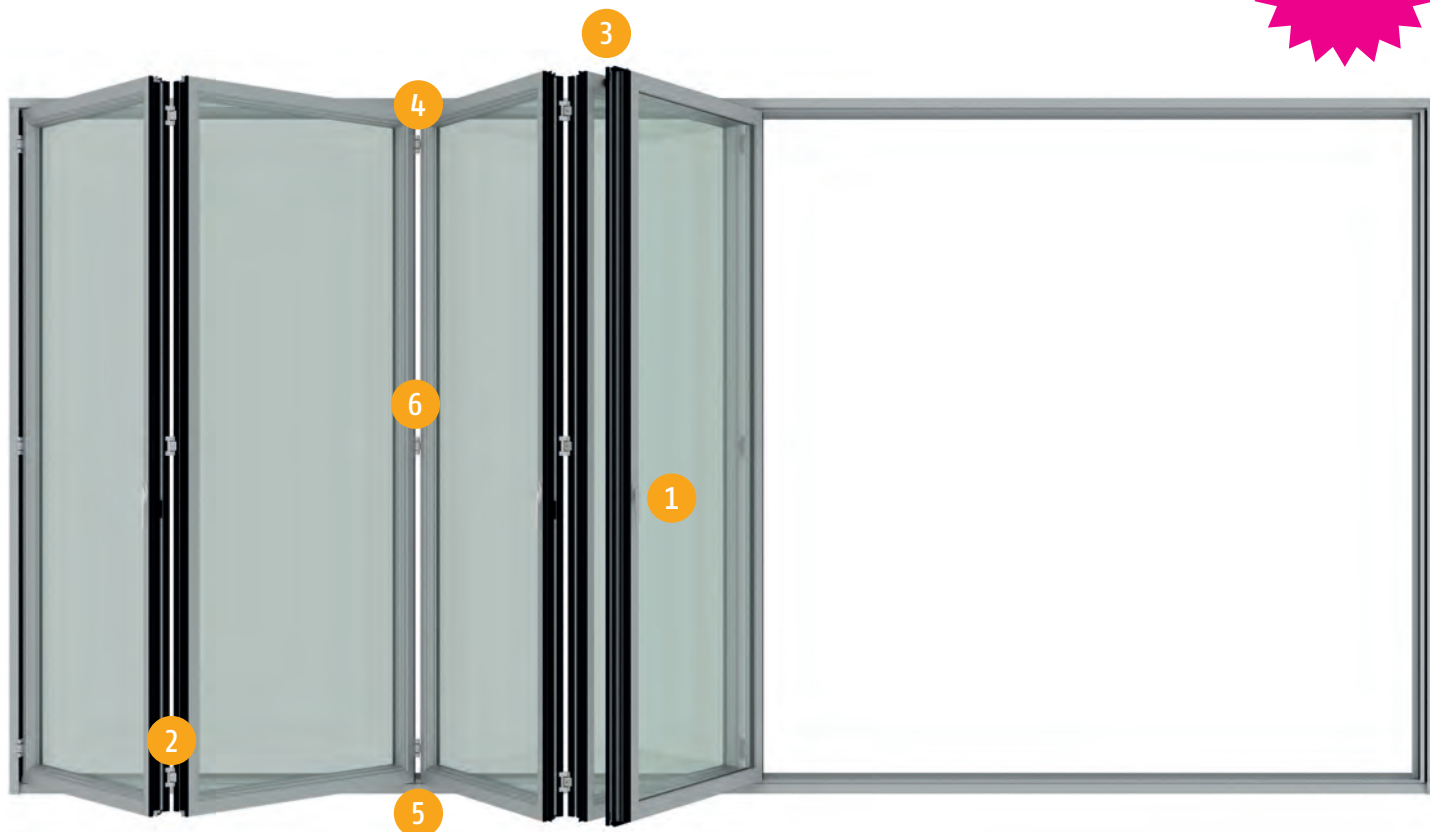
*The main advantage of the SUNFLEX folding door systems is their abundance of layouts and options. Whether different glass thicknesses or different materials, there is the right product for every requirement. The large-scale glazing can be opened and closed comfortably by means of the interconnected panels. A transparent all-rounder with a guarantee for quality and a long life.*

### Caractéristiques // System information

- Affleurement de la construction en alu
- Des composants parfaitement harmonisés
- Des profondeurs de constructions faibles et des profilés design minces
- Ouverture des vantaux possible vers l'intérieur ou vers l'extérieur
- Répartition des vantaux et côté d'ouverture au choix
- Ferrures résistantes aux tempêtes et aux tentatives d'effraction
- Hauteur des éléments jusqu'à 3.000 mm
- Poids maximal par vantail: 60 kg dans la version standard
- Choix de divers types de vitrage, de serrures, de coloris, etc.
- Montage simple

- flush aluminium construction
- perfectly matching components
- low construction depths and slim profile designs
- choice of inward- or outward-opening folding panels
- panel distribution and folding direction of panels freely selectable
- storm proof and burglary-resistant metal fittings
- element heights of up to 3.000 mm
- in the standard version the max. panel weight is 60 kg
- various glazing and locking types, colours etc. available
- easy assembly

NEW



- Différents types de poignées et serrures disponibles
- *various handles and locking types available*



- Stabilité et sécurité par un verrouillage grâce au verrouillage dans les rails haut et bas
- *stability and security by bottom and top track locking*



- Loqueteaux de sécurité pour la fixation du vantail de passage au vantail avoisinant
- *panel catcher for additional security to fix the pass door to the adjacent panel*



- Compensation automatique de faibles tolérances de construction
- *automatic compensation of small structural variations*



- Chariot de roulement durable en acier inoxydable et roulement silencieux
- *durable stainless steel carriages and silent running*



- Hout étanchéité à la pluie (classe 8A)
- Faible perméabilité à l'air (classe 4)
- *high rain tightness (Class 8A)*
- *low air permeability (Class 4)*

## Baies vitrées pliantes // Glazed Folding Doors



### La nouvelle baie vitrée pliante SF 55e // The new Folding Door Systems SF 55e

L'atout majeur des systèmes pliants-coulissant de SUNFLEX est la grande diversité des variantes proposées. Qu'il s'agisse de diverses épaisseurs de verre ou des matériaux différents: vous trouverez toujours le produit qu'il vous faut pour vous satisfaire. Les grandes façades vitrées s'ouvrent et se ferment avec aisance grâce aux vantaux articulés. Un vrai multi-talent: transparence, qualité et longévité.

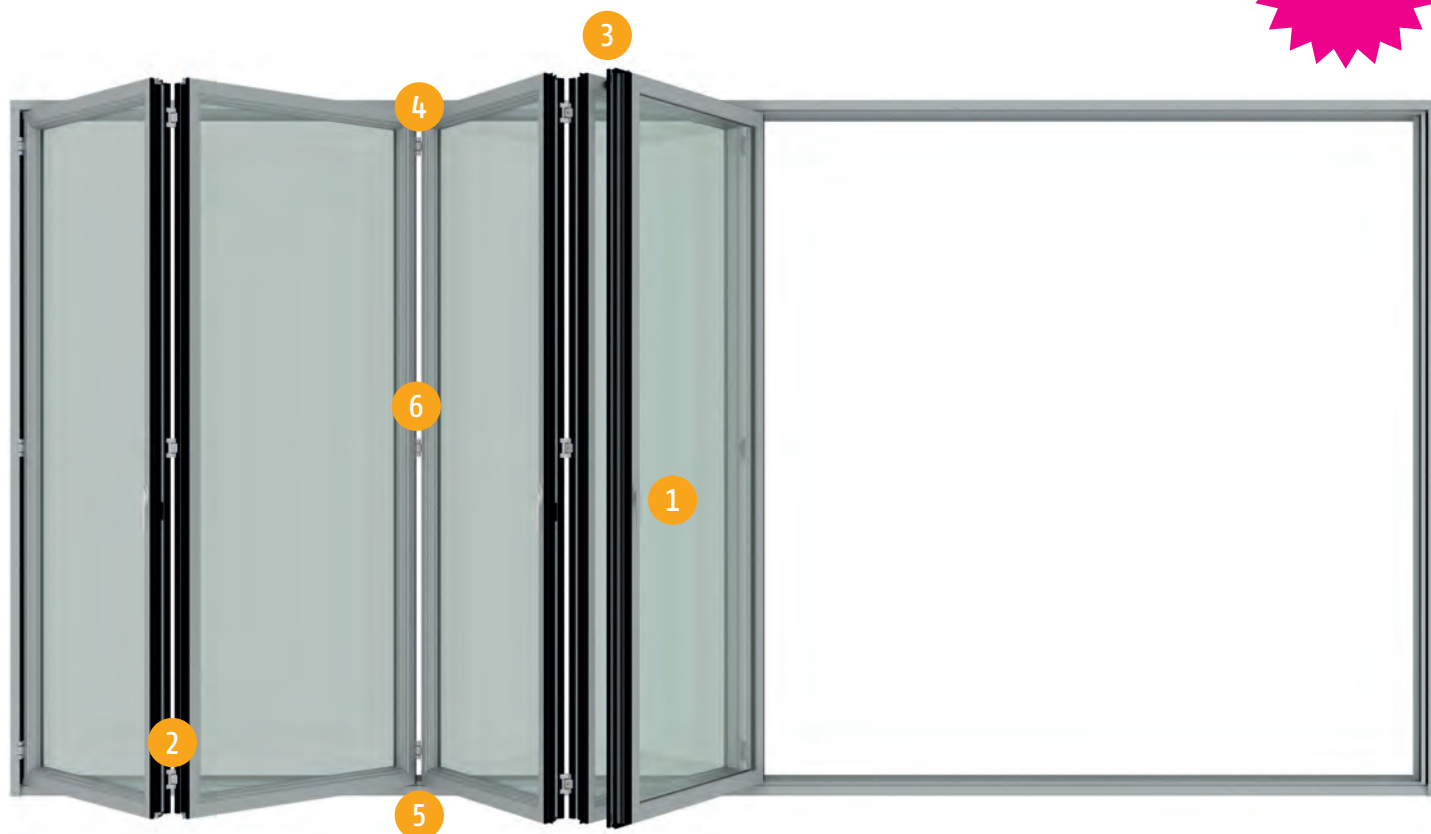
*The main advantage of the SUNFLEX folding door systems is their abundance of layouts and options. Whether different glass thicknesses or different materials, there is the right product for every requirement. The large-scale glazing can be opened and closed comfortably by means of the interconnected panels. A transparent all-rounder with a guarantee for quality and a long life.*

### Caractéristiques // System information

- Affleurement de la construction en alu
- Des composants parfaitement harmonisés
- Des profondeurs de constructions faibles et des profilés design minces
- Ouverture des vantaux possible vers l'intérieur ou vers l'extérieur
- Répartition des vantaux et côté d'ouverture au choix
- Ferrures résistantes aux tempêtes et aux tentatives d'effraction
- Hauteur des éléments jusqu'à 3.000 mm
- Poids maximal par vantail: 60 kg dans la version standard
- Choix de divers types de vitrage, de serrures, de coloris, etc.
- Montage simple

- flush aluminium construction
- perfectly matching components
- low construction depths and slim profile designs
- choice of inward- or outward-opening folding panels
- panel distribution and folding direction of panels freely selectable
- storm proof and burglary-resistant metal fittings
- element heights of up to 3.000 mm
- in the standard version the max. panel weight is 60 kg
- various glazing and locking types, colours etc. available
- easy assembly

NEW



- Différents types de poignées et serrures disponibles
- *various handles and locking types available*



- Stabilité et sécurité par un verrouillage grâce au verrouillage dans les rails haut et bas
- *stability and security by bottom and top track locking*



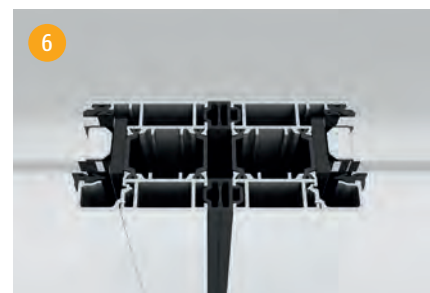
- Loqueteaux de sécurité pour la fixation du vantail de passage au vantail avoisinant
- *panel catcher for additional security to fix the pass door to the adjacent panel*



- Compensation automatique de faibles tolérances de construction
- *automatic compensation of small structural variations*



- Chariot de roulement durable en acier inoxydable et roulement silencieux
- *durable stainless steel carriages and silent running*



- Haute étanchéité et isolation thermique optimale
- *high density and optimal thermal insulation*

## Baies vitrées pliantes // Glazed Folding Doors



- flush aluminium construction
- perfectly matching components
- low construction depths and slim profile designs
- choice of inward or outward folding of the panels
- panel arrangement and folding direction freely selectable
- storm-proof and burglary-resistant metal fittings
- height of elements up to 3500 mm
- various types of glazings, locks, colours, finishes, woods etc. available
- easy assembly
- burglary resistance up to resistance class 2 as per DIN V ENV 1627-1630
- air permeability class 4 as per DIN EN 12207
- rain tightness class E900 as per DIN EN 12208
- resistance to wind load class B4 as per DIN EN 12210
- airborne sound insulation  $R_W$  36 dB (with glass  $R_W$  36 dB) as per DIN EN ISO 140-3

- Affleurement de la construction en alu
- Des composants parfaitement harmonisés
- Des épaisseurs de construction faibles et des profils design minces
- Articulation des vantaux possible vers l'intérieur ou l'extérieur
- Répartition des vantaux et sens d'articulation au choix
- Ferrures résistantes aux tempêtes et aux tentatives d'effraction
- Hauteur des éléments jusqu'à 3.500 mm
- Choix de divers types de vitrages, de serrures, de teintés, de finitions, d'essences de bois
- Montage simplifié
- Système retardataire d'effraction jusqu'à la classe de résistance 2 selon DIN V ENV 1627-1630
- Perméabilité à l'air classe 4 selon DIN EN 12207
- Etanchéité à la pluie classe E900 selon DIN EN 12208
- Résistance à la charge due à l'action du vent classe B4 selon DIN EN 12210
- Performance acoustique aux bruits aériens  $R_W$  36 dB (avec verre) selon DIN EN ISO 140-3



### SF 55 système alu isolé // SF 55 insulated aluminium system



SF 55 // SF 55



SF 55C // SF 55C

Le système pliant coulissant en accordéon SF 55 répond aisément aux exigences importantes de la norme BBC (Bâtiment Basse Consommation). Cependant il se fait remarquer par sa faible épaisseur de profil. La SF 55 s'applique de façon extraordinairement multiple comme par exemple en tant que fermeture de pièces d'habitation privées ou entrées de locaux commerciaux. En option le système est disponible dans la version SF 55C avec un revêtement en bois massif à intérieur.

*The insulated aluminium folding door SF 55 easily meets the strong requirements of the Energy-Saving Regulations. Nevertheless, this door captivates by its low construction depth and provides slim profile widths. The SF 55 is an extremely versatile system that is particularly suitable for domestic and commercial applications. Optionally available as SF 55C with solid timber cladding of all inside aluminium profiles.*

### SF 75 système alu à haute isolation thermique // SF 75 highly insulated aluminium system



SF 75 // SF 75



SF 75C // SF 75C

La SF 75 à haute isolation thermique est le meilleur choix si vous voulez répondre aux exigences les plus élevées d'isolation thermique. Cette baie vitrée pliante en accordéon offre les meilleures valeurs d'isolation thermique! Bénéficiez à la fois d'économies les plus élevées et en même temps de profils design minces. En option le système est disponible dans la version SF 75C avec un revêtement en bois massif à intérieur.

*The highly insulated aluminium folding door SF 75 is the best system to meet utmost demands as to thermal insulation. This folding door offers the best insulating values! Benefit from both maximum energy savings and slim profile designs. Optionally available as SF 75C with solid timber cladding of all inside aluminium profiles.*

## Maniement // Handling



Ouverture facile du premier vantail  
*Easy opening of the first panel*



Articulation des éléments entre eux  
*Folding of the connected elements*



Vantaux dans la baie de rangement  
*Parking of the folded panels*

## Détails techniques // Technical details



### Serrures

- Différents types de serrures disponibles

### Locks

- *different kinds of lockings available*



### Verrouillage

- Verrouillage à tête de champignon pour une étanchéité optimale et une sécurité à l'effraction élevée

### Locking

- *mushroom-head lock for optimal tightness and increased burglar resistance*



### Enclencheurs

- Loqueteaux de sécurité pour une fixation du vantail de passage au vantail avoisinant

### Catcher

- *panel catcher for additional security to fix the pass door to the adjacent panel*



### Ferrures

- Système retardataire d'effraction

### Fittings

- *burglary-resistant fittings*



### Poignées

- Gamme de poignées SUNFLEX

### Handles

- *SUNFLEX handle series*



### Sécurité

- Double mécanisme de verrouillage (Twin-Lock) en tant que sécurité additionnelle à l'effraction (option)

### Security

- *twin-lock mechanism for additional burglar resistance optionally available*

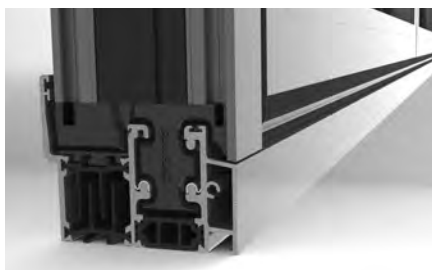


### Réglage en hauteur

- Ajustement ultérieur de la hauteur des mécanismes de roulement possible, par exemple en cas de flèches

### Height adjustment

- *later height adjustment of the running mechanisms possible for example in case of building subsidences*

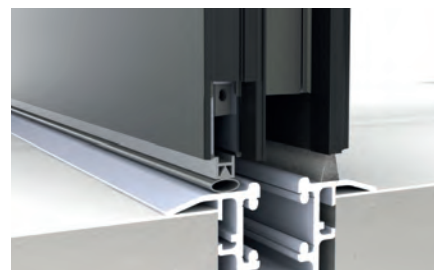


### Réglage fin

- Des sabots de montage facilitent un montage rapide ainsi qu'un ajustement précis des profils verticaux

### Fine adjustment

- *assembly shoes allow a fast assembly and fine adjustment of the vertical frame profiles*



### Joint guillotine

- En option il est possible d'installer un joint guillotine automatique pour l'amélioration de l'étanchéité

### Lowerable seal

- *automatically lowerable ground seal to improve tightness (option)*

## Cloison pliante en bois SF 75H // Timber Folding Door SF 75H

Le bois, c'est la nature pure – en le regardant ou en le touchant, il apporte chaleur et confort. En tant que ressource naturelle renouvelable, le bois combine de façon idéale des aspects environnementaux et économiques. En outre, le bois a aussi des avantages convaincants pour la conception, car il possède une grande stabilité. Le nouveau système SF 75H avec une profondeur de 75 mm possède de très bonnes propriétés isolantes.

*Timber is pure nature – its look as well as its touch conveys a sense of warmth and comfort. As a naturally grown raw material, timber ideally combines ecological as well as economical aspects. Timber also has convincing constructive benefits as it is exceptionally durable. The new SF 75H system measures 75 mm front to back and has excellent weather – proofing and thermal properties.*



## Caractéristiques // System information

- Des composants parfaitement harmonisés
- Epaisseurs de construction minimales et profils fins et design
- Repli possible des vantaux vers l'intérieur ou vers l'extérieur
- Répartition des vantaux et sens de repli au choix
- Ferrures résistantes à la tempête et à l'effraction
- Choix de divers types de vitrages, de serrures, de teintes, d'essences de bois
- Montage simple
- Insonorisation aux bruits aériens  $R_W$  35dB (avec verre) selon DIN EN ISO 140-2
- Insonorisation aux bruits aériens  $R_W$  42dB (avec verre) selon DIN EN ISO 140-2
- Perméabilité à l'air de classe 4 selon DIN EN 12207
- Étanchéité à la pluie battante de classe 7A selon DIN EN 12208
- Résistance à la charge due à l'action du vent de classe 5B selon DIN EN 12210

- perfectly matching components
- low construction depths and slim profile designs
- choice of inward or outward folding of the panels
- panel arrangement and folding direction freely selectable
- storm-proof and burglary-resistant metal fittings
- various types of glazings, locks, colours, woods etc. available
- easy assembly
- airborne sound insulation  $R_W$  35 dB (with glass) as to DIN EN ISO 140-2
- airborne sound insulation  $R_W$  42 dB (with glass) as to DIN EN ISO 140-2
- air permeability class 4 as per EN 12207
- rain tightness class 7A as per EN 12208
- resistance to wind load class 5B as per EN 12210



## Maniement // Handling



Ouverture facile du premier vantail  
Easy opening of the first panel



Articulation des éléments entre eux  
Folding of the connected elements



Rangement des vantaux articulés  
Parking of the folded panels

## Détails techniques // Technical details



### Poignées

- Gamme de poignées SUNFLEX

### Handles

- SUNFLEX handle series

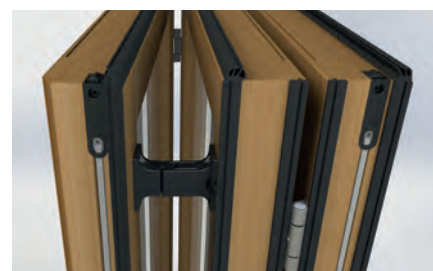


### Dispositif de verrouillage

- Verrouillage multipoints pour une étanchéité optimale et une sécurité élevée à l'effraction

### Locking

- hinge bolt locking for optimal tightness and burglar resistance



### Loqueteaux

- Loqueteaux de sécurité pour une fixation du vantail de passage au vantail avoisinant

### Catcher

- panel catcher for additional security to fix the pass door to the adjacent panel



### Joints

- Joints traversant même sur les charnières pour une étanchéité optimale entre les vantaux

### Sealing

- continual gaskets in the hinge area for optimal tightness between the panels



### Ferrures

- Ferrures encastrées, matériel antieffraction

### Fittings

- recessed burglar resistant fittings



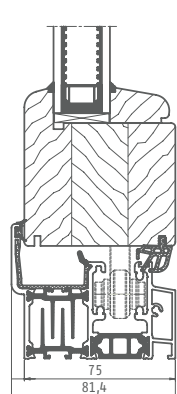
### Réglage de la hauteur

- Ajustement ultérieur de la hauteur des mécanismes de roulement possible, par exemple en cas de flèches

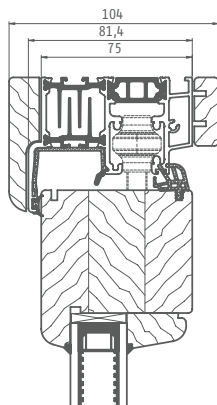
### Height adjustment

- later height adjustment of the running mechanisms possible for example in case of building subsidences

## Rails de coulissement // Running rails

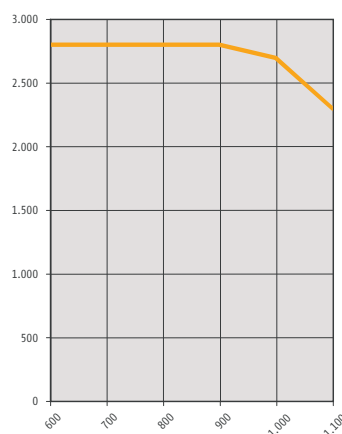


Rail au sol // Bottom rail



Rail haut // Top rail

## Diagramme de dimension des vantaux // Panel size diagram



Dimensions spéciales sur demande // Special sizes on request

## Systèmes de parois coulissantes horizontales // Horizontal Sliding Walls



- elements are parked in a parking bay when opened
- panel arrangement and parking bay design are freely selectable
- top hung construction
- optionally available with flush bottom track or without bottom track
- optionally available with integrated pass door in sliding panels
- locking of panels if effected by shoot bolt locks into floor sockets
- supplementary locking device optionally available (handle, latch lock and profile cylinder)
- various types of glazings, locks, colours, finishes etc. available
- dual brush gaskets at the top and bottom
- low-wear and maintenance-free fitting

- Les vantaux ouverts sont garés dans une baie de rangement
- Libre choix de la répartition des vantaux et de la conception de la baie de rangement
- Construction suspendue
- Au choix avec rail encastré ou sans rail inférieur
- En option avec vantail de passage intégré dans le vantail coulissant
- Verrouillage par serrure au pêne culbuté / verrou coulissant dans douille au sol
- En option verrouillage additionnel au moyen de béquille, serrure à pêne demi-tour seul et cylindre profilé
- Choix de divers types de vitrages, de serrures, de teintés, de finitions
- Double brosse d'étanchéité à l'air en haut et en bas
- Ferrures à faible usure et sans entretien



### SF 40 H-S-W système tout verre // SF 40 H-S-W all-glass system



- Système tout verre sans cadre vertical
- Verre trempé (ESG) 8 mm, 10 mm ou 12 mm
- La longévité du système est garantie par l'emploi de composants sans entretien et de ferrures à l'épreuve de fausses manœuvres
- Un échange ultérieur des verres sur place est possible sans problème

- all-glass construction without vertical panel frames
- tempered safety glass panes (ESG) 8 mm, 10 mm or 12 mm
- the durability of the system is ensured by the use of maintenance-free fittings that are secured against faulty operation
- subsequent exchange of a complete panel in situ is possible without problem

### SF 50 H-S-W système alu non-isolé // SF 50 H-S-W non insulated aluminum system



- Système de parois coulissantes horizontales avec profils en alu non-isolé
- Epaisseur du vitrage de 6 mm jusqu'à 38 mm et pose avec des parclores

- horizontal sliding wall in non insulated aluminium profiles
- the system is internally glazed as standard and can accommodate glazing thickness of 6mm to 38mm

### SF 55 H-S-W système alu isolé // SF 55 H-S-W insulated aluminum system



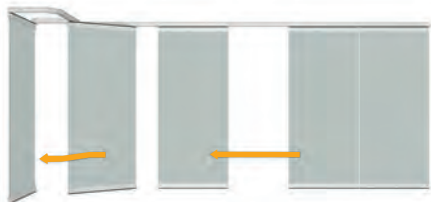
- Système de parois coulissantes horizontales avec profils en alu isolé
- Epaisseur du vitrage de 6 mm jusqu'à 38 mm et pose avec des parclores

- horizontal sliding wall out of non insulated aluminium profiles
- the profiles can accomodate glazing thicknesses of 6mm to 38mm, glazing with continuous glazing beads

## Maniement // Handling



Rotation du vantail d'ouverture  
*Turning of the opening panel*



Coulissement des vantaux côté ouverture  
*Sliding of the panels towards the opening side*



Vantaux dans la baie de rangement  
*Panels in the parking bay*

## Détails techniques // Technical details



- Porte de passage intégrée, au choix, à simple ou double battant
- *separate pass door as single door or french door style, optionally available*

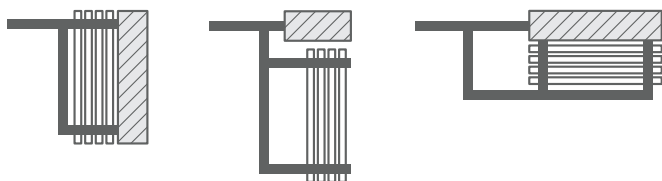


- Différents types de serrures et de poignées disponibles
- *different kinds of lockings and handles available*

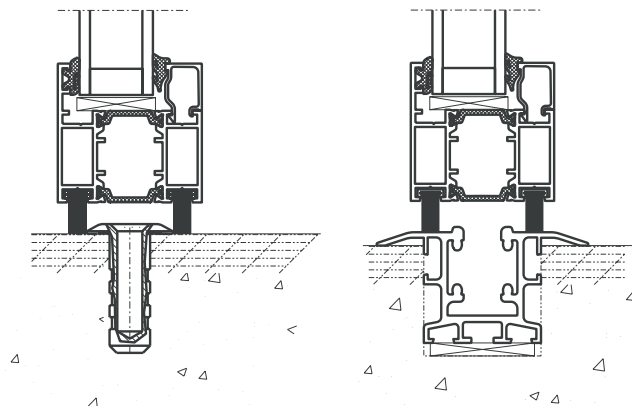


- En option il est possible d'installer un joint guillotine automatique pour l'amélioration de l'étanchéité
- *automatically lowerable ground seal to improve tightness (option)*

## Versions standards des baies de rangement // Standard parking bay designs



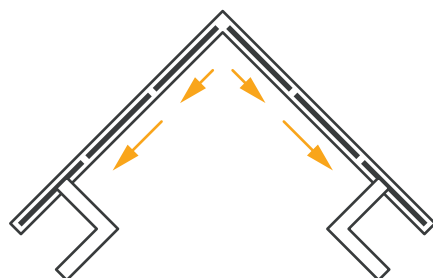
## Exemple raccord au sol // Example Floor connection



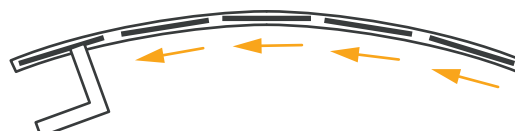
## Géometries // Geometries



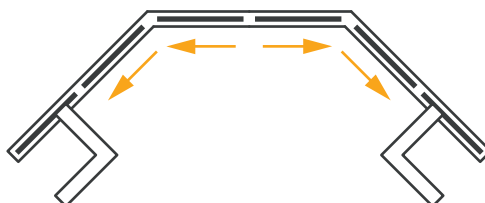
Angles 90° // Corner Angles 90°



Angles 90° // Corner Angles 90°



Angles 90°-180° // Corner Angles 90°-180°



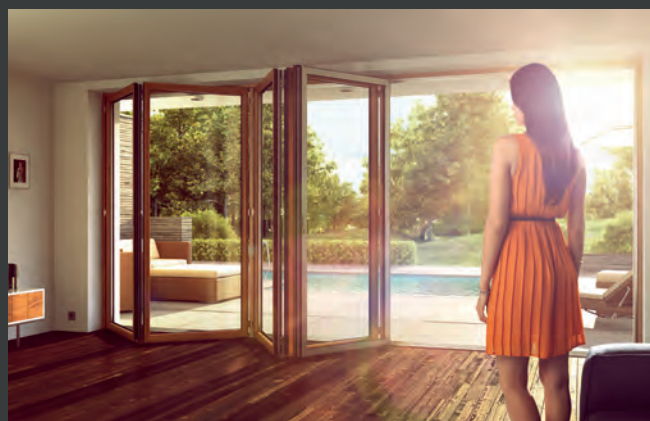
Angles 90°-180° // Corner Angles 90°-180°



Systèmes coulissant  
*Sliding Systems*



Systèmes coulissants et pivotants  
*Slide and Turn Systems*



Systèmes coulissants et accordéon  
*Fold and Slide Systems*



Systèmes de parois coulissantes horizontales  
*Horizontal Sliding Wall Systems*